



## PSR LAZIO 2007 -2013

### PROGETTAZIONE INTEGRATA TERRITORIALE *MEDIA VALLE DELL'ANIENE TERRE BENEDETTINE*

Proponente: Comune di Saracinesco

Ripristino e potenziamento  
della rete sentieristica dei Monti Ruffi  
Misura 313 - Azione b)

### ANALISI DEI PREZZI

Dipartimento IV - Servizi di Tutela e valorizzazione dell'Ambiente  
Servizio 5 - Aree protette e parchi regionali  
*Dirigente dott. Alessio Argentieri*

Responsabile unico del Procedimento  
*Arch. Paolo Napoleoni*

Ufficio di supporto al RuP  
*Vincenzo Buonfiglio  
Silvia Giulia Sinisgalli*

Progettista responsabile  
*Arch. Paolo Napoleoni*

Collaboratori alla Progettazione  
*Vincenzo Buonfiglio  
Maria Vinci*





ARTICOLO	ANALISI DEL PREZZO (art.136 DPR 554/99)
NP 5	DESCRIZIONE
INTERVENTO N°	GRUPPO TAVOLO - PANCA ( versione per carrozzine disabili - sporgenza su un lato)
PSR 2007-2013 - PIT AGRO TIBURTINO PRENESTINO, PIT MEDIA VALLE DELL'ANIENE - TERRE BENEDETTINE, PIT AGROSVILUPPO TEVERE	MONOBLOCCO COSTRUITO IN LEGNO PINO NORDICO TRATTATO IN AUTOCLAVE CON SALI DI RAME E ULTERIORMENTE TRATTATO CON VERNICI PIGMENTATE A BASE ACRILICA.
CANTIERE DI	DIMENSIONI INDICATIVE: <ul style="list-style-type: none"> <li>• STRUTTURA PORTANTE DI APPOGGIO A TERRA Sezione mm 90X90 IN LAMELLARE.</li> <li>• N°2 PANCHINE CON SUPPORTI ASSEMBLATI ALLA STRUTTURA A TERRA CON SPECIALI INCASSI MF. REALIZZATI CON LISTONI Sezione Spessore mm 45, Larghezza mm 140.</li> <li>• OGNI PANCHINA E' DOTATA DI 3 LISTONI DI SEDUTA E 2 DI SCHIENALE SEZIONE mm 45 X 110.</li> <li>• N°1 TAVOLO ASSEMBLATO ALLA STRUTTURA A TERRA CON SPECIALI INCASSI MF. REALIZZATO CON LISTONI SEZIONE SPESSORE mm 45, LARGHEZZA mm 140. RINFORZO TAVOLO CON 2 SAETTE CHE COLLEGANO LA PARTE SOTTOSTANTE DEL TAVOLO ALLA STRUTTURA PORTANTE DI APPOGGIO A TERRA.</li> <li>• IL TAVOLO E' DOTATO DI N° 6 LISTONI SEZIONE mm 45X110 con una sporgenza su un lato.</li> <li>• VITI AUTOFILETTANTI ZINCATE PER L'ASSEMBLAGGIO DEI LISTONI □ mm 6X70 Lunghezza.</li> </ul>
Provincia di Roma - Dip. V - Serv.1 Ambiente	
Unità di misura	□ DIMENSIONI INDICATIVE GENERALI: <ul style="list-style-type: none"> <li>• Lunghezza cm 200, Larghezza cm 239, Altezza cm 81.</li> <li>• Altezza SEDUTA cm 47.</li> </ul>
cad	Il Nuovo Prezzo così definito dall'analisi allegata è pari in cifra tonda a € 1.150,00 per ogni gruppo tavolo-panca( <i>diconsi Euro Millecentocinquanta/00</i> ). Per l'analisi del Nuovo Prezzo si è fatto riferimento ai prezzi elementari della mano d'opera, materiali, noli e trasporti (art. 136 comma 1 - c DPR 554/99)

Codice di Rif. nto	DESCRIZIONE	U.tà di Misura	Costo Unitario	Quant.	Costo	Totale Parziale	Inc. %
<b>A) MATERIALI</b>							
	Pino nordico	mc	€ 550,00	1,000	€ 550,00		62,78%
	Staffe in acciaio	Kg	€ 21,00	7,200	€ 151,20		17,26%
	pannelli	mq	€ 150,00	0,000	€ 0,00		0,00%
	cemento	ql	€ 11,20	1,500	€ 16,80		1,92%
	sabbia	mc	€ 14,20	0,850	€ 12,07		1,38%
	ghiaia	mc	€ 5,02	0,500	€ 2,51		0,29%
	<b>TOTALE MATERIALI</b>					€ 732,58	
<b>B) MANO D'OPERA</b>							
	- operaio specializzato	1	ora	€ 25,68	2,000	€ 51,36	5,86%
	- operaio qualificato	1	ora	€ 23,98	2,000	€ 47,96	5,47%
	- operaio comune	1	ora	€ 21,71	2,000	€ 43,42	4,96%
	<b>TOTALE MANO D'OPERA</b>					€ 142,74	
<b>C) NOLI E TRASPORTI</b>							
	Autocarro	1	Ql/Km	€ 0,05	15,300	€ 0,77	0,09%
	<b>TOTALE NOLI E TRASPORTI</b>					€ 0,77	
							100,00%
	<b>TOTALE GENERALE (A+B+C)</b>				euro	€ 876,09	
	<b>D) COSTI DELLA SICUREZZA ( in percentuale sul Totale Generale)</b>					€ 43,80	
	<b>E) Spese generali 13,65%</b>				euro	€ 125,56	
	<b>F) Utile impresa 10%</b>				euro	€ 104,55	
	<b>TOTALE COMPLESSIVO (A+B+C+D+E+F)</b>				euro	€ 1.150,00	
	<b>PREZZO APPLICATO</b>				Cad. euro	€ 1.150,00	



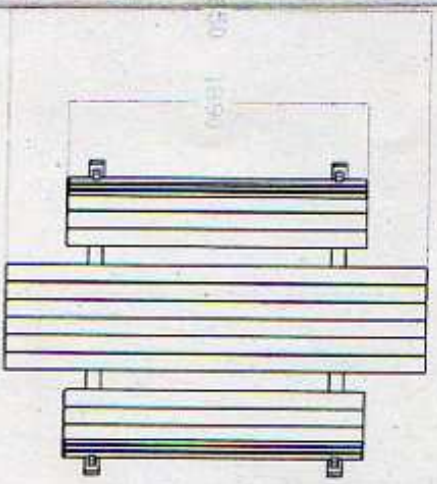
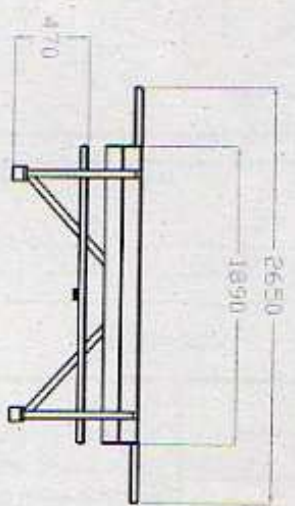
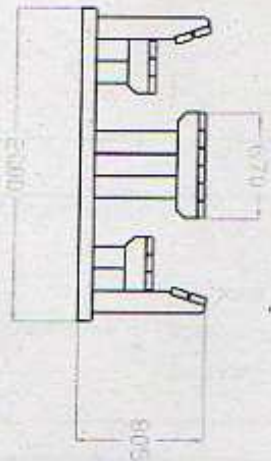
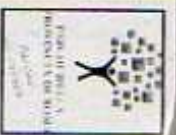


PROVINCIA  
DI ROMA

UNIVERSARIO  
LA PROVINCIA DI ROMA

Assessorato alle Politiche dell'Agricoltura

www.provincia.roma.it



18 / 06 / 20

Data

N.P.5

Gruppo TAVOLO e PANCHE (versione per carrozzina disabili)

ARTICOLO

Scala 1: 50



ARTICOLO		ANALISI DEL PREZZO (art.136 DPR 554/99)					
NP 9		DESCRIZIONE					
<b>INTERVENTO N°</b>		<b>Sistemazione dei sentieri</b>					
PSR 2007-2013 - PIT AGRO TIBURTINO PRENESTINO, PIT MEDIA VALLE DELL'ANIENE - TERRE BENEDETTINE, PIT AGROSVILUPPO TEVERE		mediante attività di pulitura dalla vegetazione arbustiva/erbacea ostruente i percorsi (rovi, canne, ortica, etc.) e da altri materiali (rami caduti, pietrame, etc.) eseguita con attrezzatura manuale e senza rimozione dei materiali di risulta. Attività di segnatura dei sentieri secondo le normative vigenti.					
<b>CANTIERE DI</b>		<p>Il Nuovo Prezzo così definito dall'analisi allegata è pari in cifra tonda a € 0,20 per ogni metro lineare di sentiero ( <i>diconsì Euro Zero/20</i> ).</p> <p>Per l'analisi del Nuovo Prezzo si è fatto riferimento ai prezzi elementari della mano d'opera, materiali, noli e trasporti (art. 136 comma 1 - c DPR 554/99)</p>					
Provincia di Roma - Dip. V - Serv. 1 Ambiente							
<b>Unità di misura</b>							
MI							
Codice di Rif. nro	DESCRIZIONE	U tà di Misura	Costo Unitario	Quant.	Costo	Totale Parziale	Inc. %
<b>A) MATERIALI</b>							
	attrezzature per lo sfalcio	ml	€ 1,00	0,100	€ 0,10		64,70%
	pennelli	ml	€ 0,10	0,020	€ 0,00		1,29%
	vernice	lt	€ 0,05	0,100	€ 0,01		3,23%
<b>TOTALE MATERIALI</b>						<b>€ 0,11</b>	
<b>B) MANO D'OPERA</b>							
	- operaio specializzato	1	ora	€ 25,68	0,000	€ 0,00	0,00%
	- operaio qualificato	1	ora	€ 23,98	0,000	€ 0,00	0,00%
	- operaio comune	1	ora	€ 21,71	0,002	€ 0,03	21,07%
<b>TOTALE MANO D'OPERA</b>						<b>€ 0,03</b>	
<b>C) NOLI E TRASPORTI</b>							
	Autocarro	1	Ql/Km	€ 0,05	0,300	€ 0,02	9,70%
<b>TOTALE NOLI E TRASPORTI</b>						<b>€ 0,02</b>	
							100,00%
<b>TOTALE GENERALE ( A+B+C )</b>					euro	<b>€ 0,15</b>	
<b>D) COSTI DELLA SICUREZZA ( in percentuale sul Totale Generale)</b>						<b>€ 0,01</b>	
<b>E) Spese generali 13,65%</b>					euro	<b>€ 0,02</b>	
<b>F) Utile impresa 10%</b>					euro	<b>€ 0,02</b>	
<b>TOTALE COMPLESSIVO (A+B+C+D+E+F)</b>					euro	<b>€ 0,20</b>	
<b>PREZZO APPLICATO</b>				MI.	euro	<b>€ 0,20</b>	



ARTICOLO		ANALISI DEL PREZZO (art.136 DPR 554/99)							
NP 10		DESCRIZIONE							
INTERVENTO N°		BACHECA							
PSR 2007-2013 - PIT AGRO TIBURTINO PRENESTINO, PIT MEDIA VALLE DELL'ANIENE - TERRE BENEDETTINE, PIT AGROSVILUPPO TEVERE		Bacheca costruita interamente in pino nordico trattato in autoclave con sali di rame e ulteriormente trattato con vernici a base acrilica. Struttura portante con n°2 pali quadri in legno pino sezione, in lamellare. Tabellone centrale in legno multistrato marino okumè o betulla dimensioni (utile) altezza mm 900, larghezza mm 1200, spessore mm 20, inserito all'interno dei 2 pali portanti con speciale incasso. Tavole per tetto in legno battentato a 2 falde. N.1 tavola sagomata per copertura colmo tetto. Dimensioni indicative generali: lunghezza cm. 168, larghezza cm. 72, altezza fuori terra cm. 253. Utile per affissione : cm. 120 x h 80.							
CANTIERE DI									
Provincia di Roma - Dip. V - Serv. 1 Ambiente		Il Nuovo Prezzo così definito dall'analisi allegata è pari in cifra tonda a € 1.150,00 per ogni Bacheca ( diconsì Euro Millecentocinquanta/00).							
Unità di misura		Per l'analisi del Nuovo Prezzo si è fatto riferimento ai prezzi elementari della mano d'opera, materiali, noli e trasporti (art. 136 comma 1 - c DPR 554/99)							
cad									
Codice di Rif. nto	DESCRIZIONE	U. tà di Misura	Costo Unitario	Quant.	Costo	Totale Parziale	Inc. %		
	<b>A) MATERIALI</b>								
	Pino nordico	mc	€ 550,00	0,850	€ 467,50		53,36%		
	Staffe in acciaio	Kg	€ 10,00	10,000	€ 100,00		11,41%		
	pannelli	mq	€ 140,00	1,000	€ 140,00		15,98%		
	cemento	ql	€ 11,20	1,600	€ 17,92		2,05%		
	sabbia	mc	€ 14,20	0,600	€ 8,52		0,97%		
	ghiaia	mc	€ 5,02	0,300	€ 1,51		0,17%		
	<b>TOTALE MATERIALI</b>					<b>€ 735,45</b>			
	<b>B) MANO D'OPERA</b>								
	- operaio specializzato	1	ora	€ 25,68	1,000	€ 25,68	2,93%		
	- operaio qualificato	1	ora	€ 23,98	2,500	€ 59,95	6,84%		
	- operaio comune	1	ora	€ 21,71	2,500	€ 54,28	6,20%		
	<b>TOTALE MANO D'OPERA</b>					<b>€ 139,91</b>			
	<b>C) NOLI E TRASPORTI</b>								
	Autocarro	1	Ql/Km	€ 0,05	14,700	€ 0,74	0,08%		
	<b>TOTALE NOLI E TRASPORTI</b>					<b>€ 0,74</b>			
							100,00%		
	<b>TOTALE GENERALE ( A+B+C )</b>				euro	<b>€ 876,09</b>			
	<b>D) COSTI DELLA SICUREZZA ( in percentuale sul Totale Generale)</b>					<b>€ 43,80</b>			
	<b>E) Spese generali 13,65%</b>				euro	<b>€ 125,57</b>			
	<b>F) Utile impresa 10%</b>				euro	<b>€ 104,55</b>			
	<b>TOTALE COMPLESSIVO (A+B+C+D+E+F)</b>				euro	<b>€ 1 150,00</b>			
	<b>PREZZO APPLICATO</b>				Cad. euro	<b>€ 1 150,00</b>			





PROVINCIA DI ROMA

111 ANNI VESARIO

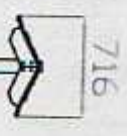
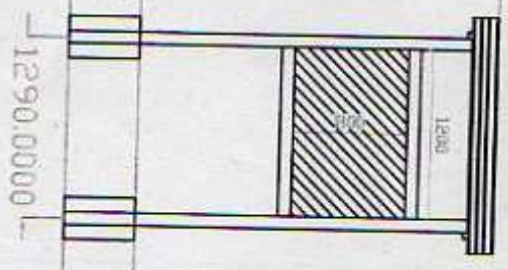
2011

Assessorato alle Politiche dell'Agricoltura

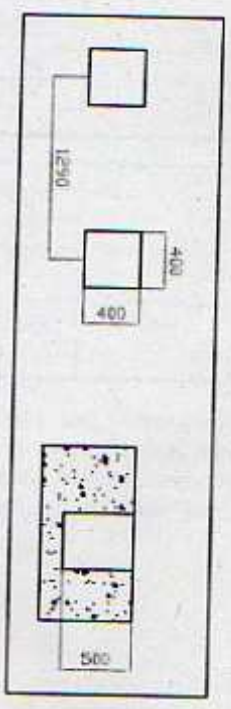
www.provincia.roma.it



500 2520



LNELLO TERRENO



21/06/2010

N.P.10

Bacheca

ARTICOLO

Scala 1 : 50



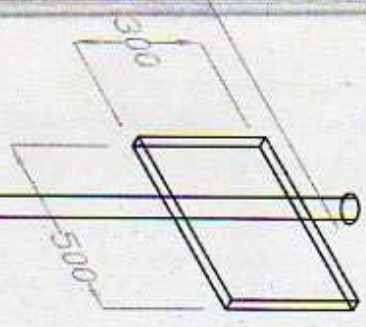
ARTICOLO		ANALISI DEL PREZZO (art.136 DPR 554/99)					
NP 11		DESCRIZIONE					
INTERVENTO N°		PANNELLO DESCRITTIVO					
PSR 2007-2013 - PIT AGRO TIBURTINO PRENESTINO, PIT MEDIA VALLE DELL'ANIENE - TERRE BENEDETTINE, PIT AGROSVILUPPO TEVERE		Pannello descrittivo per bacheca in forex (o altro materiale similare) delle dimensioni cm 120 x h. 80, riportante la mappa del percorso, l'elenco dei punti di interesse, le norme di comportamento e i numeri utili					
CANTIERE DI		<p>Il Nuovo Prezzo così definito dall'analisi allegata è pari in cifra tonda a € 300,00 per ogni pannello descrittivo ( diconsi Euro Trecento/00).</p> <p>Per l'analisi del Nuovo Prezzo si è fatto riferimento ai prezzi elementari della mano d'opera, materiali, noli e trasporti (art. 136 comma 1 - c DPR 554/99)</p>					
Provincia di Roma - Dip. V - Serv. 1 Ambiente							
Unità di misura							
cad							
Codice di Rif. nto	DESCRIZIONE	U. tà di Misura	Costo Unitario	Quant.	Costo	Totale Parziale	Inc. %
<b>A) MATERIALI</b>							
	pannello in forex	cad	€ 150,00	1,000	€ 150,00		65,63%
	attrezzature per il fissaggio	cad	€ 15,50	1,600	€ 24,80		10,85%
	ferramenta	Kg	€ 10,00	0,700	€ 7,00		3,06%
TOTALE MATERIALI						€ 181,80	
<b>B) MANO D'OPERA</b>							
	- operaio specializzato	1	ora	€ 25,68	0,000	€ 0,00	0,00%
	- operaio qualificato	1	ora	€ 23,98	1,000	€ 23,98	10,49%
	- operaio comune	1	ora	€ 21,71	1,000	€ 21,71	9,50%
TOTALE MANO D'OPERA						€ 45,69	
<b>C) NOLI E TRASPORTI</b>							
	Autocarro	1	Ql/Km	€ 0,05	21,100	€ 1,06	0,46%
TOTALE NOLI E TRASPORTI						€ 1,06	
							100,00%
<b>TOTALE GENERALE ( A+B+C )</b>					euro	€ 228,55	
<b>D) COSTI DELLA SICUREZZA ( in percentuale sul Totale Generale)</b>						€ 11,43	
<b>E) Spese generali 13,65%</b>					euro	€ 32,76	
<b>F) Utile impresa 10%</b>					euro	€ 27,27	
<b>TOTALE COMPLESSIVO (A+B+C+D+E+F)</b>					euro	€ 300,00	
<b>PREZZO APPLICATO</b>				Cad.	euro	€ 300,00	



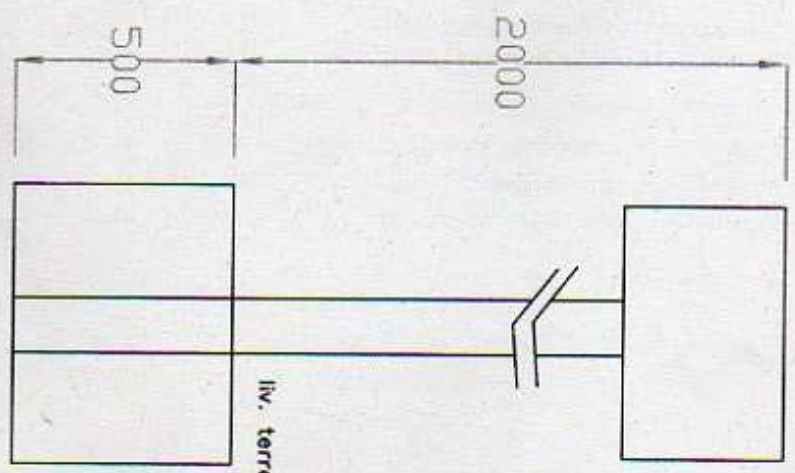
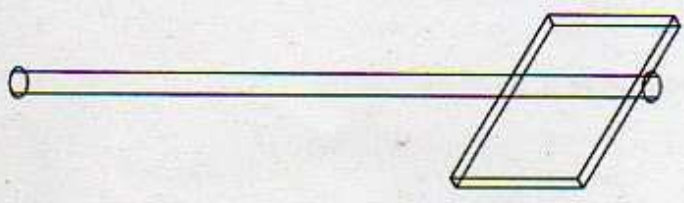
ARTICOLO		ANALISI DEL PREZZO (art.136 DPR 554/99)					
NP 12		DESCRIZIONE					
<b>INTERVENTO N°</b>		<b>Fornitura e posa in opera di FRECCIA SEGNALETICA</b>					
PSR 2007-2013 - PIT AGRO TIBURTINO PRENESTINO, PIT MEDIA VALLE DELL'ANIENE - TERRE BENEDETTINE, PIT AGROSVILUPPO TEVERE		Aventi le seguenti caratteristiche:					
<b>CANTIERE DI</b>		FRECCIA COSTRUITA INTERAMENTE IN PINO NORDICO TRATTATO IN AUTOCLAVE CON SALI DI RAME E ULTERIORMENTE TRATTATO CON VERNICI A BASE ACRILICA. COMPOSTO DA N° 1 PALO E 1 FRECCIA. DIMENSIONI INDICATIVE: N° 1 PALO TONDO IN PINO CUORE Ø MM 100 X 2000 H N° 1 FRECCIA IN MULTISTRATO MARINO OKUME O BETULLA RIFINITO SUI 4 LATI DIMENSIONI MM. 500 X 300 X 20 SPESSORE N° 2 VITI A TESTA TONDA PER FISSAGGIO PANNELLO AL PALO CON DADO AUTOBLOCCANTE ZINCATO DIMENSIONI dell'ancoraggio di fondazione Larghezza mm 500x500, Altezza mm 500 DA FFOGARE SU CLS, per mm 120. compreso ogni onere e magistero.					
Provincia di Roma - Dip. V - Serv.1 Ambiente		Il Nuovo Prezzo così definito dall'analisi allegata è pari in cifra tonda a € 120,00 per ogni freccia segnaletica ( <i>diconsi Euro Centoventi/00</i> ) Per l'analisi del Nuovo Prezzo si è fatto riferimento ai prezzi elementari della mano d'opera, materiali, noli e trasporti (art. 136 comma 1 - c DPR 554/99)					
<b>Unità di misura</b>							
<b>Cad.</b>							
Codice di Rif. nto	DESCRIZIONE	U.tà di Misura	Costo Unitario	Quant.	Costo	Totale Parziale	Inc. %
<b>A) MATERIALI</b>							
	Palo tondo in pino	mc	€ 550,00	0,060	€ 33,00		36,10%
	Freccia in multistrato come da descrizione	mc	€ 550,00	0,030	€ 16,50		18,05%
	bulloneria	Kg	€ 3,20	1,750	€ 5,60		6,13%
	cemento	ql	€ 11,20	0,200	€ 2,24		2,45%
	sabbia	mc	€ 14,20	0,100	€ 1,42		1,55%
	ghiaia	mc	€ 5,02	0,100	€ 0,50		0,55%
<b>TOTALE MATERIALI</b>						<b>€ 59,26</b>	
<b>B) MANO D'OPERA</b>							
	- operaio specializzato	1	ora	€ 25,68	0,000	€ 0,00	0,00%
	- operaio qualificato	1	ora	€ 23,98	0,700	€ 16,79	18,36%
	- operaio comune	1	ora	€ 21,71	0,700	€ 15,20	16,62%
<b>TOTALE MANO D'OPERA</b>						<b>€ 31,98</b>	
<b>C) NOLI E TRASPORTI</b>							
	Autocarro	1	Ql/Km	€ 0,05	3,500	€ 0,17	0,19%
<b>TOTALE NOLI E TRASPORTI</b>						<b>€ 0,17</b>	
							100,00%
<b>TOTALE GENERALE ( A+B+C )</b>					euro	<b>€ 91,42</b>	
<b>D) COSTI DELLA SICUREZZA ( in percentuale sul Totale Generale )</b>						<b>€ 4,57</b>	
<b>E) Spese generali 13,65%</b>					euro	<b>€ 13,10</b>	
<b>F) Utile impresa 10%</b>					euro	<b>€ 10,91</b>	
<b>TOTALE COMPLESSIVO (A+B+C+D+E+F)</b>					euro	<b>€ 120,00</b>	
<b>PREZZO APPLICATO</b>					Cad.	euro	<b>€ 120,00</b>



fronte



retro



21/06/2010

N.P.12

Freccia segnaletica

ARTICOLO

Scala 1 : 50

X